

お客様満足度UP!!  
人手不足でもサービスの質を落とさない

呼び出しベルシステム「ワンタッチコール」

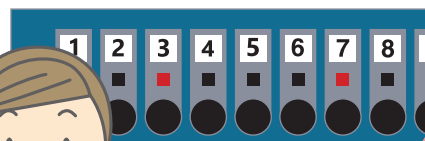
# 診察待ち革命

スタッフの業務軽減・患者さんの満足度UPに



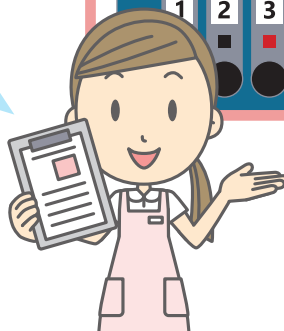
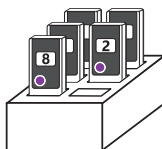
診察待ちの患者さんの順番が来たら番号を押してお知らせします。

何番を呼んでいるか一目でわかる ワンプッシュ



ワンタッチコール送信機

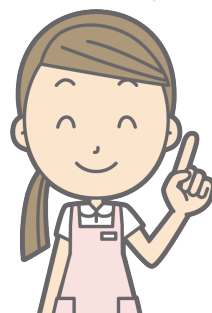
充電スタンド



大声を出すことや探しに行くことがなくなり効率UP

- ✓ 院内感染の予防に!
- ✓ どこでも待合室に!
- ✓ 受付の効率化

満足度UP



どこにいても呼び出しがわかるから安心してトイレにも行くことができるわっ

ワンタッチコール受信機

ピーピー

バイブと音との呼び出しなので騒がしい時も気づくことができます!

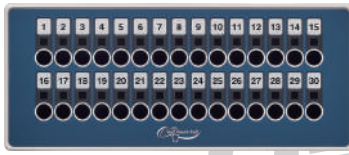


車の中で、のんびり待つ事が出来るのがいいわっ



# 主な構成

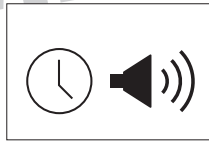
見通し距離150m。無線の中継機もあります。  
高耐久・高品質。確実にお客様を呼び出します。



送信機 WTR



ワンタッチ操作で簡単!!  
呼び出している番号が  
一目でわかります。



再送機能  
受信に気づかなかった場合の  
自動再呼び出し機能搭載



受信機 WRE

手に持ちやすいスリムボディ。  
ブザーとパイプレーション、  
LEDの点滅で呼び出しをお知らせ



呼び出しを停止できる  
ボタン。  
鳴り続けるブザーを受  
信者側で止めること  
ができます。



オリジナルのロゴや  
メッセージを入れること  
ができます。  
特殊シートの内側へ作  
成するので、  
汚れや剥がれの心配が  
ありません。



中継機 WRP

電波が届きにくい場所に  
無線で中継します。

中継



3~4時間でフル充電し  
15時間以上使用可能です。  
※使用頻度によります。



充電スタンド WCH

充電

# もう一つのご提案

呼び出しベルシステム「ソネット君」  
どこに居ても呼び出しに即対応できます!!

先生はどこに居るの?  
そんなイライラを解消!!



受付からでも...



診察室からでも...



スリム型送信機 STR-SG

処置室からでも...



携帯受信機 LEDタイプ  
SRE-KL-S (別途充電スタンドが必要です)

パイプでお知らせ。手で確認できます。  
Functionボタンを押すと  
表示している番号が消去されます。

ボタン押すだけで  
先生を呼び出すことが出来るので  
患者さんのそばを離れることなく  
対応が可能になります。



製造元：  
株式会社パシフィック湘南  
神奈川県茅ヶ崎市本村5-10-10  
全国5拠点で充実サポート

修理のご依頼方法は

URL : [sonnettekun.com](http://sonnettekun.com)

0120-194-491

お問い合わせ先

営業時間：10:00~12:00、13:00~17:00 土日、祝日を除く  
修理品送付先：〒253-0042 神奈川県茅ヶ崎市本村5-10-10  
株式会社パシフィック湘南 修理サポート係まで

このカタログに記載された仕様、デザインは商品改良のため、予告なく変更する場合があります。  
商品写真は印刷のため、実際の商品の色と多少異なる場合があります。